


Jacuzzi®

LISTA DE PRECIOS 2026

— JACUZZI SPA —

COD021225



A close-up, low-angle shot of a Jacuzzi's interior. The surface is a dark, textured material, possibly acrylic or fiberglass, with a prominent diagonal ridge running from the bottom left towards the top right. A bright, warm light source, likely a heater or lamp, is positioned behind the ridge, creating a strong, glowing reflection that highlights the texture and contours of the material. The background is dark and out of focus, emphasizing the illuminated area.

Año tras año, Jacuzzi redefine lo
que una tina de hidromasaje
puede ser.

Detrás de cada jet, luz y contorno hay un propósito. Cada detalle está meticulosamente diseñado y creado.

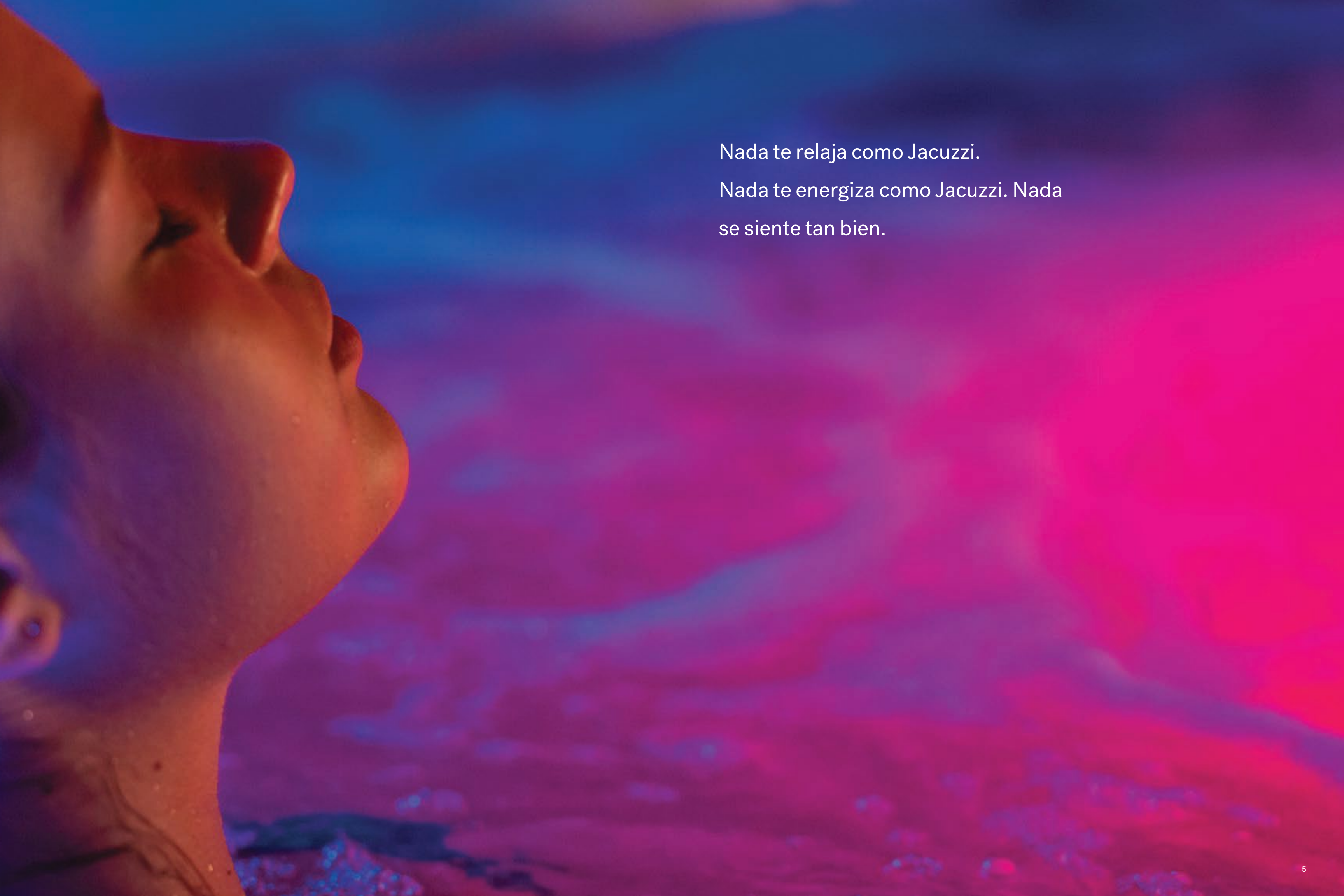
Para aliviar el estrés.

Para acelerar la recuperación.

Para dormir mejor y rejuvenecerte.

Todo comienza en el momento en que entras.





Nada te relaja como Jacuzzi.

Nada te energiza como Jacuzzi. Nada
se siente tan bien.



SOLO DE

Jazz

70 años de innovaciones...

Con décadas de experiencia en la ciencia del agua en movimiento, nuestro espíritu pionero nos ha llevado a numerosos logros distintivos—como jets colocados con precisión, asientos ergonómicos y controles intuitivos.

...se convierten en cada momento de felicidad

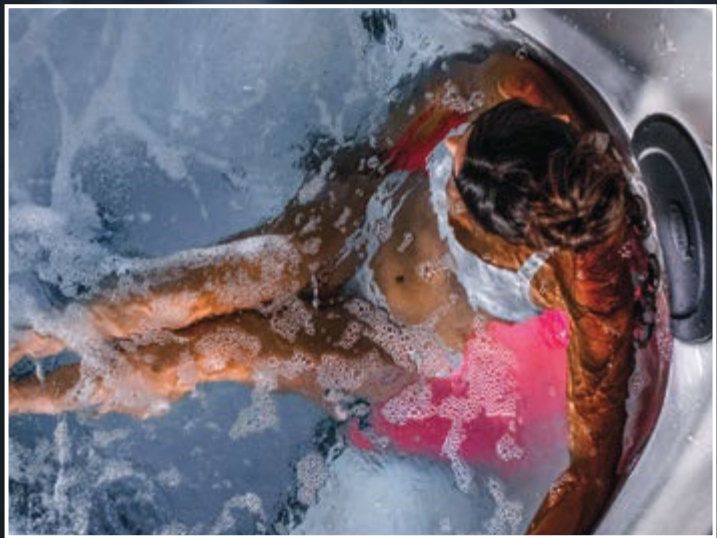
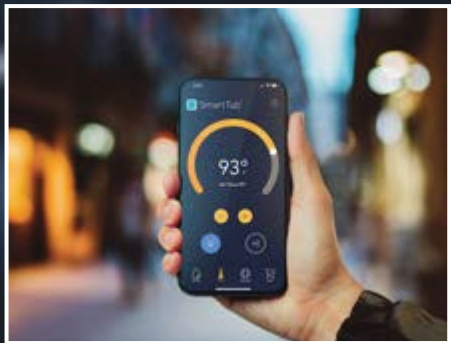
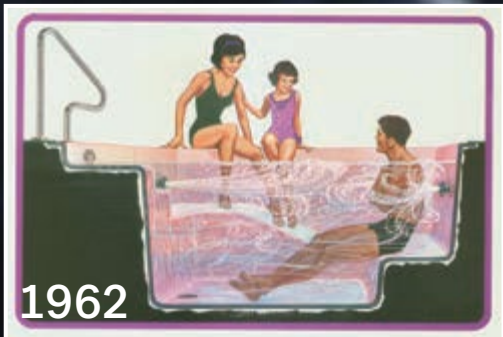
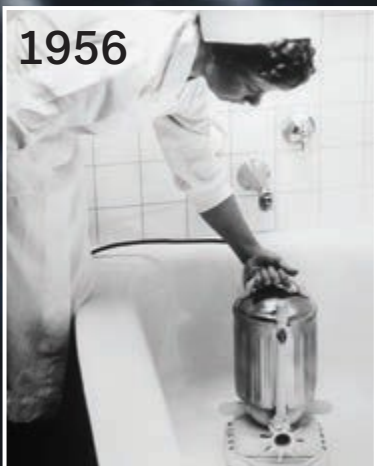
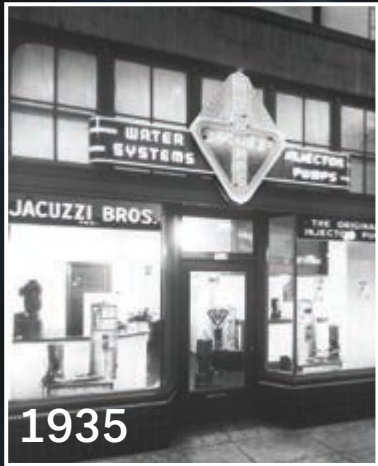
Nuestro compromiso con el bienestar impulsa cada innovación. Creamos experiencias de spa que van mucho más allá de la relajación para apoyar tu salud y vitalidad general, incluyendo nuestro exclusivo sistema True Water™ y la terapia de Infrarrojo y Luz Roja.

De inventar la hidroterapia en casa...

La historia de Jacuzzi comenzó con una familia de inventores cuyos pioneros patentes destacaron en la aviación y la agricultura. En la década de 1940, Ken Jacuzzi, de 2 años, fue diagnosticado con artritis reumatoide. Su padre inventó la primera bomba doméstica del mundo que proporcionaba hidroterapia para aliviar el dolor, combinando calor, flotación y masaje óptimo.

...a perfeccionarla hoy

Con el tiempo, Jacuzzi se volvió un nombre familiar y lideramos la hidroterapia década tras década. Nuestra fórmula Aqualibrium™ produce el equilibrio perfecto entre aire y agua, ofreciendo un masaje único de alto volumen y baja presión—suave en la superficie pero profundo donde importa. Hoy, la terapia Infrarroja y True Water™ siguen ampliando los límites del bienestar, la relajación y la recuperación.



Terapia Infrarroja y Luz Roja—otra primicia de Jacuzzi

Nuestra terapia exclusiva funciona en armonía con la hidroterapia para calmar y rejuvenecer bajo la superficie y mejorar la salud y el bienestar.

Rejuvenecimiento y Relajación

Los poderes rejuvenecedores de la terapia de Infrarrojo y Luz Roja trabajan juntos profundamente bajo la superficie de la piel para aliviar el dolor, mejorar el rango de movimiento y ayudarte a alcanzar un estado de atención plena.

Respaldado por investigación

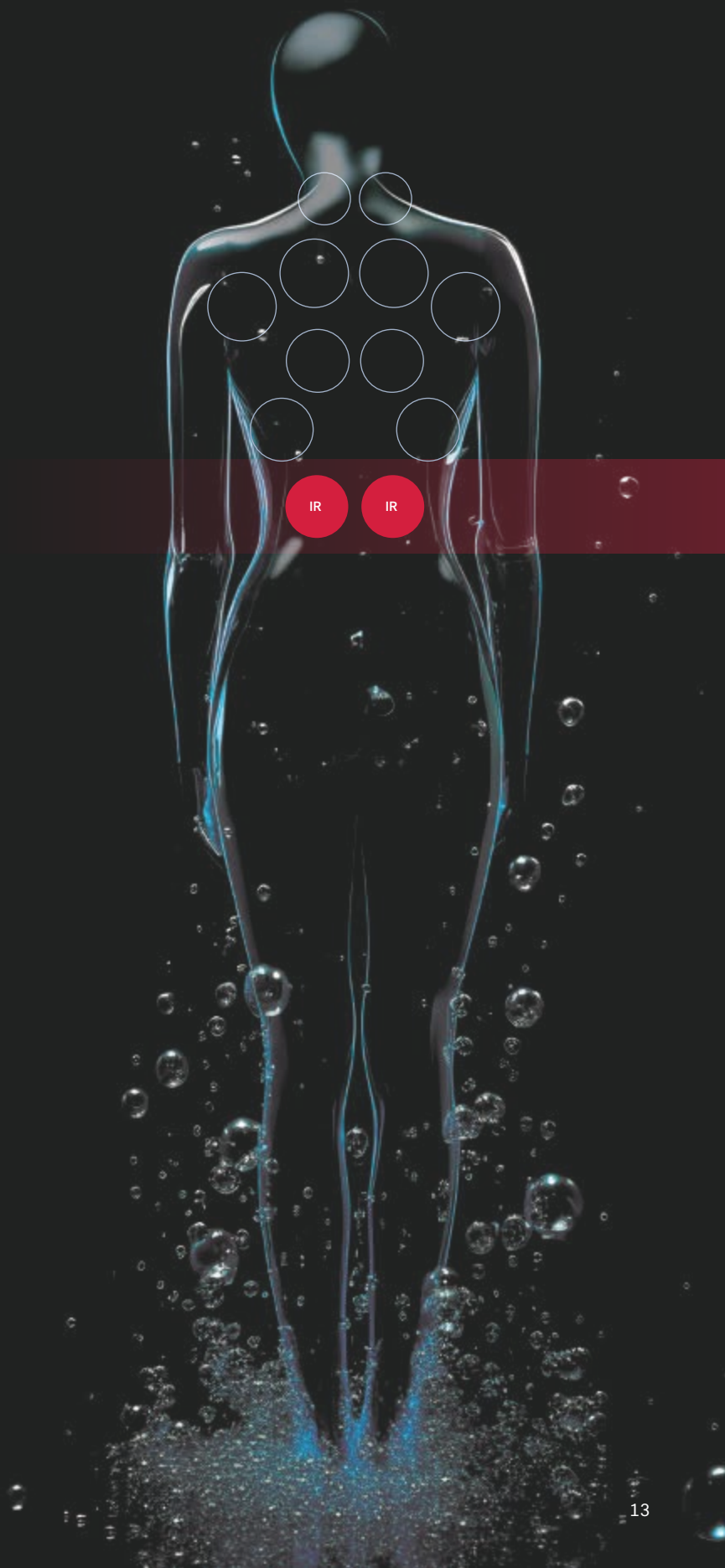
Existe evidencia sustancial que apoya la eficacia de la terapia IR y Luz Roja para aliviar el dolor. Para garantizar la seguridad, ha sido probada por laboratorios certificados de Intertek™.

Alivio donde más se necesita

El dolor lumbar es la principal causa de discapacidad en el mundo, por eso colocamos estratégicamente la terapia IR y Luz Roja en la región lumbar de la zona baja de la espalda, para actuar sobre el tejido profundo.



● IR + Red Light



La próxima generación del cuidado del agua

Tan fresca, tan limpia y 99.999% libre de cloro.
Nuestro sistema revolucionario True Water™ hace que el agua del spa luzca y se sienta pura sin químicos agresivos.
Verás, sentirás y olerás la diferencia.



El agua más hermosa
True Water™ trae el poder revolucionario de la tecnología de nanoburbujas a los spas para el hogar.
No hay limpiadores tradicionales como bromo o sal. En su lugar, True Water™ usa nanoburbujas llenas de oxígeno para limpiar y purificar el agua continuamente. El resultado: agua tan clara que brilla, tan suave que acaricia tu piel, tan agradable que te volverás a enamorar del agua una y otra vez.

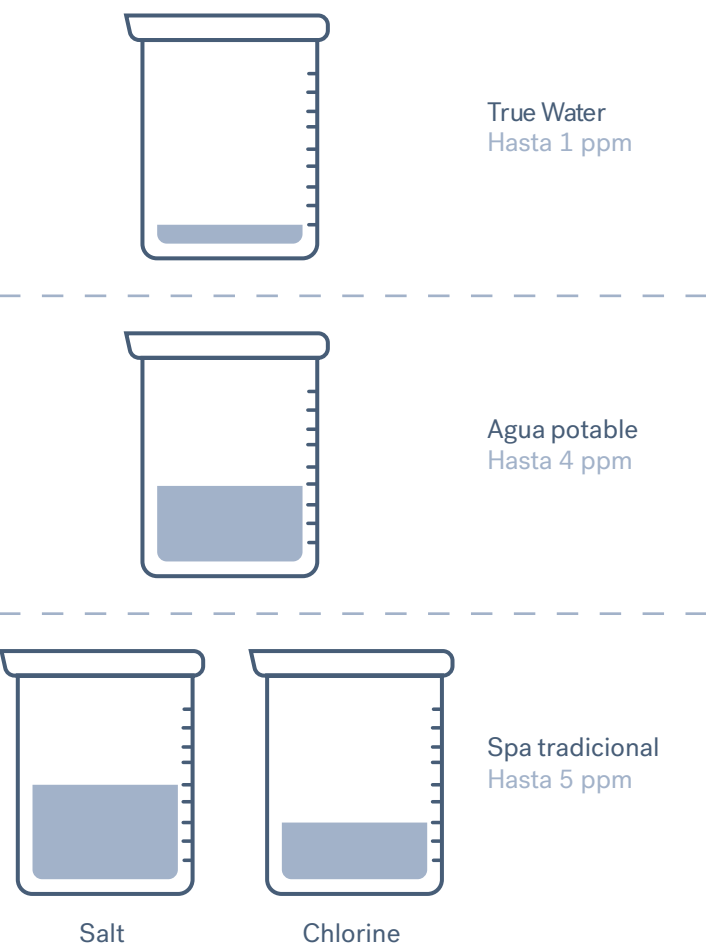
Realmente fácil de cuidar
La mayoría de los spas requieren mantenimiento diario, pero con True Water™, solo necesitas dedicar alrededor de 15 minutos al mes al cuidado del agua. Pasarás mucho menos tiempo y dinero en mantenimiento, y mucho más disfrutando tu spa.

Comprobado como efectivo
True Water™ es efectivo reduciendo contaminantes, y tenemos los datos que lo respaldan.
Las nanoburbujas oxigenan el agua y limpian profundamente cada parte del spa. Pruebas de laboratorio muestran que True Water™ ha logrado reducir 99.9% de bacterias y virus sin usar cloro o bromo.

¹ "Limpio" se define como la eliminación de residuos microscópicos (hasta un nivel de 3 micrones, varía según el modelo) del agua.
² Los contaminantes incluyen suciedad y partículas. Un laboratorio independiente encontró que True Water es 2.5 veces más efectivo que el agua normal al limpiar superficies de tinas de hidromasaje.
³ Las pruebas de eficacia antimicrobiana se realizaron utilizando un diseño de spa simulado para un estudio de laboratorio en uso, basado en la guía del Standard Methods for the Examination of Water and Wastewater, 24ª edición, referenciada en la Guía 810.2600 de la EPA de EE. UU.
⁴ Un estudio simulado en uso probó contra Escherichia coli, Enterococcus faecium, Listeria pneumophila, Pseudomonas aeruginosa y colifago (sustituto viral), demostrando una reducción del 99.9% en bacterias y virus en tan solo 2 horas.
⁵ El agua del spa está diseñada para sumergirse, no para beberse.

Bienestar de siguiente nivel
¿Por qué verter químicos agresivos en tu tina? Con True Water™, trillones de nanoburbujas llenas de oxígeno limpian continuamente el agua para dejarla clara, brillante y 99.999% libre de cloro. Eso es incluso menos que el agua potable.

¿Cuánto cloro hay en el agua?



SmartTub™ — Tecnología de alto nivel con un toque humano

Creemos que la tecnología de punta debe ser intuitiva y personalizada. Nuestro sistema exclusivo SmartTub™ funciona como un control remoto y centro de comando para monitorear, operar y proteger tu tina Jacuzzi™.

Utiliza comandos de voz con tu dispositivo inteligente para ajustar la temperatura, regular los jets y mucho más sin necesidad de usar las manos.



Control total
Ajusta temperatura, jets, luces y bloquea el uso cuando estés fuera de casa. Configura horarios, recibe alertas y revisa el estado del spa desde cualquier parte del mundo.

Conveniencia absoluta
SmartTub™ rastrea el consumo de energía, ejecuta diagnósticos diarios y optimiza el funcionamiento del spa.

Eficiencia energética
El Smart Heat Mode puede reducir el consumo en reposo hasta un 25% y el modo vacaciones minimiza la calefacción cuando no estás en casa.

Tranquilidad total
SmartTub™ envía alertas automáticas si tu spa necesita atención, detecta cortes de energía y previene congelamiento o sobrecalentamiento. Si ocurre algún problema, tu distribuidor Jacuzzi™ recibe una notificación.



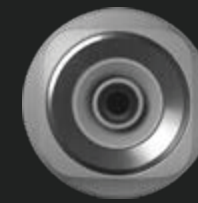


LA EXPERIENCIA

Todos los jets en los lugares correctos

Los Jacuzzi™ PowerPro™ jets están colocados estratégicamente para apuntar a grupos musculares específicos y ofrecer un masaje completamente personalizado.

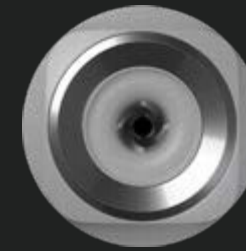
Cada jet permite ajustar flujo e intensidad.



NX

Zona objetivo: cuello

Dirija la presión hacia la sensible zona del cuello con un chorro muy concentrado que alivia la tensión y la fatiga. Mueva la boquilla para personalizar la dirección del masaje.



FX

Zona objetivo: hombros, espalda y pies

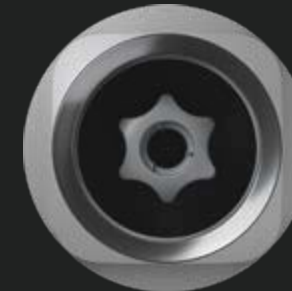
El exclusivo diseño en espiral se centra en grupos musculares más pequeños con un impacto energético, estimulando puntos de presión en los hombros, la espalda y los pies..



VX

Zona objetivo: piernas, pies y muñecas

Gran volumen de aire para un masaje suave pero poderoso.



MX

Zona objetivo: espalda completa

El jet terapéutico original de alto rendimiento. El MX incluye una boquilla totalmente ajustable con un rango de 60° para un masaje intenso y de gran volumen justo donde lo necesitas.



RX

Zona objetivo: espalda media y alta

El potente movimiento de amasamiento proporciona un masaje de cobertura total para aliviar la tensión muscular, principalmente en la parte media y superior de la espalda.



FX-R

Zona objetivo: hombros, espalda y pies

Este jet giratorio de alta velocidad combina una amplia cobertura con un gran poder de penetración, llegando a las capas profundas del tejido en el centro de la zona lumbar.



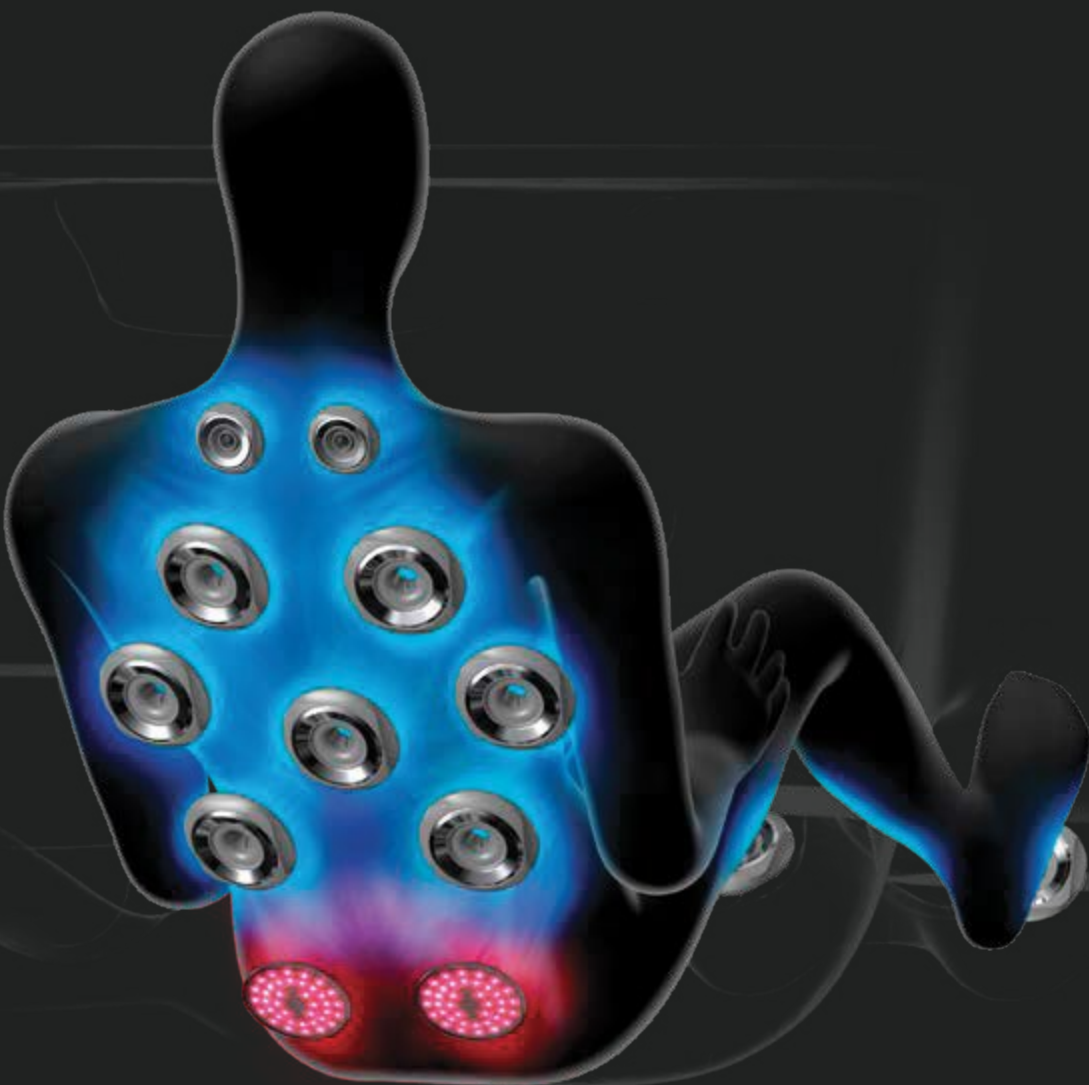
BX

Zona objetivo: piernas y muñecas

Diseño patentado que revitaliza músculos con un efecto burbujeante.

Por favor, toma asiento

Cada tina de hidromasaje Jacuzzi™ cuenta con una configuración de asientos diseñada cuidadosamente para ofrecer un hidromasaje personalizado y un flujo equilibrado —de modo que cada asiento brinda una experiencia excepcional y cada tina ofrece un masaje de cuerpo completo.



A

A

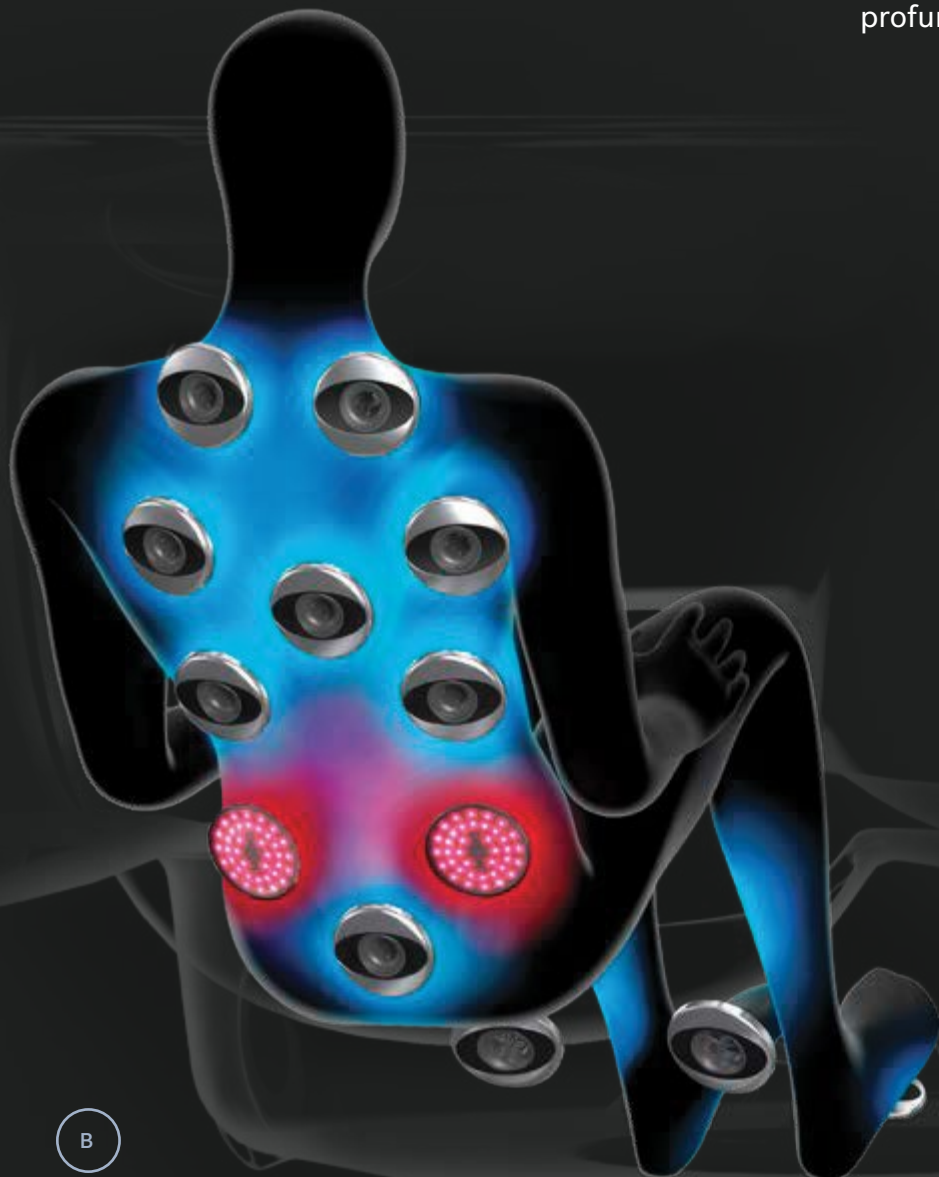
FX-IR therapy lounge
Alivio para cuello, hombros, espalda, piernas y pies

La primera lounge con terapia IR del mundo se basa en el primer asiento IR del mundo, ahora con una experiencia de cuerpo completo. Junto con el hidromasaje de espalda completa y cuello, los FX jets alivian el estrés y la tensión a lo largo de las piernas y los pies, mientras que la terapia de Infrarrojo y Luz Roja actúa sobre el tejido profundo en la zona lumbar. Comodidad total. Bienestar total.

B

FX-IR therapy seat
Alivio para cuello, hombros y espalda

Una colección de FX jets combina hidromasaje completo de espalda y cuello con terapia de Infrarrojo y Luz Roja que se enfoca directamente en el tejido profundo dentro de la región lumbar de la espalda baja. Es una experiencia de tina sin precedentes y profundamente rejuvenecedora.



B

Cada asiento está esculpido con un enfoque ergonómico para adaptarse a las curvas del cuerpo. Los Jacuzzi™ PowerPro™ jets, incrustados para una comodidad total, están ubicados estratégicamente para aliviar los músculos propensos a la tensión.

C

MX therapy seat
El original en alivio para la zona lumbar

Sumérgete en este asiento profundamente contorneado para liberar tensión en la parte baja de la espalda con un masaje de alto volumen y baja presión. El flujo de aire maximizado ofrece un masaje de tejido profundo muy relajante. Se complementa con jets para el cuello para una experiencia completamente relajante.

D

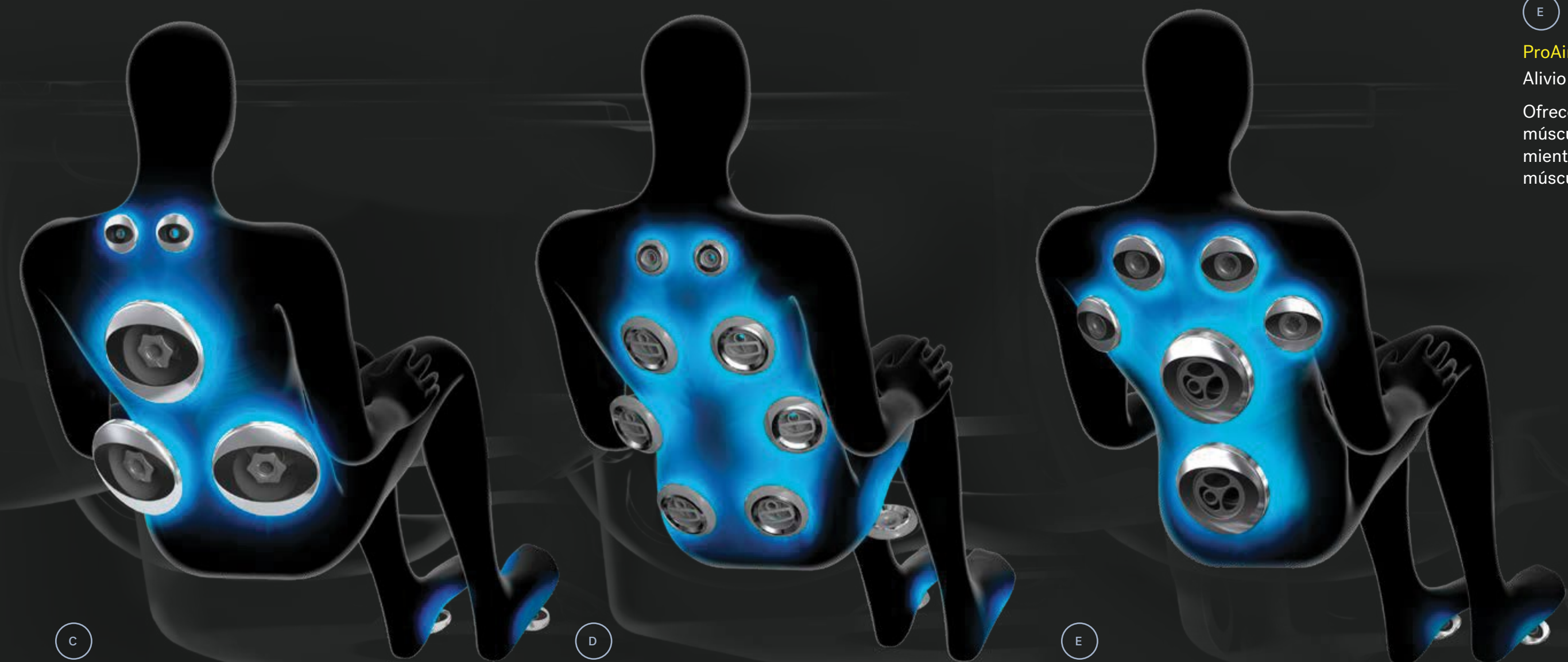
RX therapy seat
Alivio reconfortante para espalda y hombros

Un anillo de RX jets giratorios apunta a los músculos de la espalda y los hombros para aliviar la rigidez y liberar tensión, mientras que los jets para el cuello ofrecen un alivio adicional. Este asiento desempeña un papel fundamental en nuestro hidromasaje de mayor rendimiento.

E

ProAir™ seat
Alivio para cuello, hombros y espalda

Ofrece lo mejor de ambos mundos: apunta a los músculos del cuello y hombros con precisión, mientras brinda un hidromasaje relajante a los músculos más grandes de la espalda.



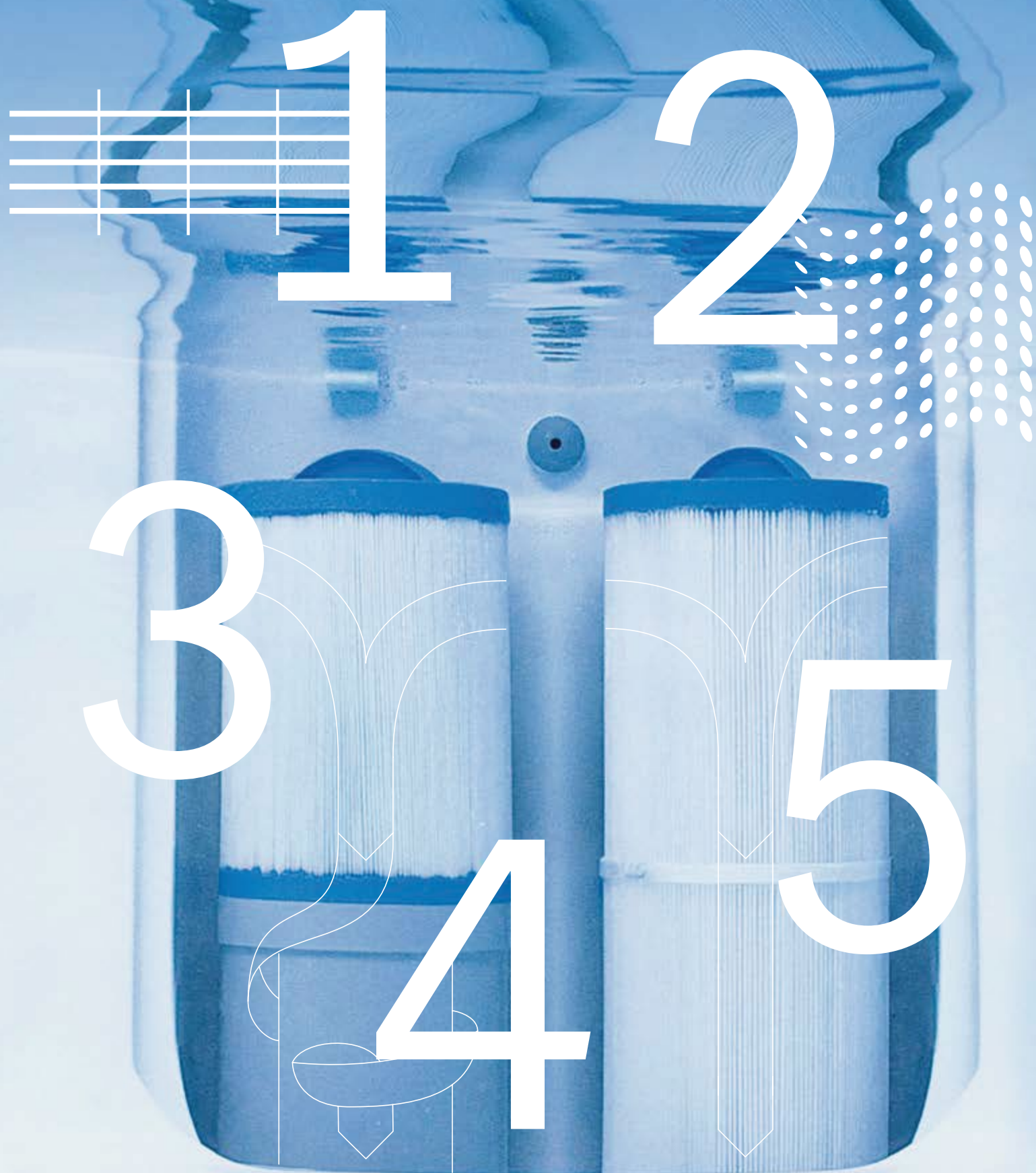
C

D

E

Un enfoque holístico para el cuidado del agua

Cada tina Jacuzzi™ incluye tecnología de filtración y tratamiento de agua para ofrecer una limpieza excepcional¹ y reducir la necesidad de sanitizantes químicos.



Proceso de filtración de 5 etapas²
Agua más limpia significa menos cambios de agua y menos esfuerzo para ti.

Etapas 1 y 2

El skimmer y la exclusiva bolsa de malla ProCatch™ trabajan juntos para limpiar la superficie del agua y atrapar residuos grandes para una fácil eliminación.

Etapas 3

Este sistema exclusivo incluye un filtro ProClear™, conectado directamente a una bomba de filtración ProStream™, que filtra 35 galones por minuto, dándote agua limpia más rápido.

Etapas 4

El filtro pulidor ProClarity™ pule el agua hasta un nivel de 3 micrones.¹

Etapas 5

El filtro ProClear™ se activa y limpia cuando estás usando la tina. Esto duplica la filtración cuando más lo necesitas.

Agua limpia, menos esfuerzo

Aprovecha el poder del oxígeno activo para un enfoque de mantenimiento del agua prácticamente sin intervención. El sistema ClearRay Active Oxygen™ descompone y neutraliza contaminantes.³ Trabaja más duro para mantener el agua limpia durante más tiempo.

¹ Se entiende por «limpio» la eliminación de residuos microscópicos (hasta un nivel de 3 micras, varía según el modelo) del agua.

² Las etapas de filtración pueden variar según la colección.

³ Los contaminantes incluyen suciedad y arena.

Agua hermosa y 99.999% libre de cloro


Las nanoburbujas rodean los contaminantes.
True Water™ lleva el poder de la tecnología de nanoburbujas a los spas para el hogar.
Es la misma tecnología utilizada en acuicultura avanzada y sistemas de purificación de agua de última generación.

Inspirado en las nanoburbujas presentes en la naturaleza —como en olas del mar o cascadas— True Water™ usa trillones de nanoburbujas llenas de oxígeno, 5,000 veces más pequeñas que un grano de arena, para limpiar¹ continuamente el interior del spa. Pulen y reducen contaminantes² para entregar agua clara, brillante y 99.999% libre de cloro. Lo verás, lo sentirás y lo olerás.

True Water™ ha demostrado reducir 99.9% de bacterias y virus⁵ sin usar cloro ni bromo.

1.

Las nanoburbujas rodean los contaminantes.




2.

Las nanoburbujas los descomponen.



3.

Las nanoburbujas reducen 99.9% de bacterias y virus sin usar cloro o bromo.



¹ Se entiende por «limpio» la eliminación de residuos microscópicos (hasta un nivel de 3 micras, varía según el modelo) del agua.
² Los contaminantes incluyen suciedad y arena. Un laboratorio independiente determinó que True Water es 2,5 veces más eficaz que el agua normal para limpiar las superficies de los jacuzzis.
³ Los contaminantes incluyen suciedad y arena. Un laboratorio independiente determinó que True Water es 2,5 veces más eficaz que el agua normal para limpiar las superficies de los jacuzzis.
⁴ La eficacia antimicrobiana se demostró mediante un diseño de spa simulado para un estudio de laboratorio en uso basado en las directrices de los Métodos estándar para el examen del agua y las aguas residuales, 24.ª ed., a los que se hace referencia en la directriz 810.2600 de la EPA de EE. UU.
⁵ Un estudio de laboratorio simulado en uso, realizado con Escherichia coli, Enterococcus faecium, Listeria pneumophila, Pseudomonas aeruginosa y colifagos (sustitutos virales) , demostró una reducción del 99,9 % de las bacterias y los virus en tan solo 2 horas.

La serenidad está en los detalles

Construimos nuestras tinas para que sean tan confiables como relajantes. Están diseñadas para rendir con materiales de alta calidad y componentes fabricados con precisión, todos probados rigurosamente para brindar años de disfrute con el mínimo mantenimiento.



A

Cubierta ProLast™

La cubierta ProLast retiene calor de forma eficiente gracias a un sello al vacío que mantiene la temperatura del agua por más tiempo y reduce costos operativos.

B

Cascada iluminada

Un flujo de agua con sonido relajante crea una atmósfera calmante..

C

ProFusion™ shell

Acrílico de alta calidad con barrera de vapor y composición de resina para mayor durabilidad incluso en climas extremos.

D

Aislamiento de alto rendimiento

El aislamiento rodea la estructura y rellena la cabina, logrando costos operativos más bajos, funcionamiento silencioso y rendimiento confiable en climas fríos.

E

Gabinete sin herramientas

Cabina duradera, libre de mantenimiento y resistente al calor y al frío.

F

Actualización SmartTub™ Remote

Incluye sensores de cubierta, llenado y nivel de agua para máxima seguridad y comodidad.


G

Base Propolymer

Base resistente que protege e impermeabiliza el spa contra humedad y elementos exteriores.



COLECCIONES



La próxima ola de innovación está aquí

Presentamos la Colección J5™.
Más inmersiva. Más lujosa.
Más de lo que imaginabas que una tina
de hidromasaje podía ser.

Colección J5™

La J5™ ofrece una experiencia completamente inmersiva diseñada para apoyar tu bienestar físico y mental. Elige entre tres niveles de intensidad de hidromasaje o disfruta la terapia de infrarrojo a cuerpo completo. Más bienestar. Más personal. Más intuitiva. La única parte difícil... será decidir cuándo salir.

J5



¿Qué distingue al J5™?

Más de una docena de funciones y configuraciones exclusivas que el mundo nunca había visto. Todas diseñadas para convertir tu espacio personal de bienestar en algo más intuitivo y avanzado que cualquier otra tina de hidromasaje.

A continuación, exploramos algunas de ellas.



Un solo toque es todo lo que necesitas

¿Quieres dormir mejor? Hay un modo para eso.
¿Necesitas recuperarte más rápido? Hay un modo para eso. Cinco modos de experiencia totalmente inmersivos en total, cada uno con su propia experiencia multisensorial seleccionada, con hidromasaje coordinado, terapia IR y luces.

Nuestra hidroterapia más avanzada hasta ahora

La relajación y la recuperación son fáciles de conseguir con tres niveles de hidromasaje preestablecidos, que van desde una circulación suave hasta un masaje intenso. La terapia de infrarrojos en todo el asiento añade un rejuvenecimiento que va más allá de la piel a su rutina de bienestar.

Personalizada para cada usuario

Cada miembro de la familia puede adaptar los ajustes del spa a su gusto. Solo guarda tus preferencias en un perfil de usuario, y un toque activa tu sesión personalizada incluso antes de entrar al agua.

Tan fácil, que puedes relajarte

La aplicación SmartTub® para J5 logra un grado de control intuitivo sin igual. Elija fácilmente los modos de experiencia, genere perfiles de usuario, establezca horarios, realice un seguimiento del uso de la radiación infrarroja, compruebe el ahorro de energía y controle casi todos los aspectos de su spa.

- J5™ / J4™ / J-300™
- J5 exclusivo
- J5 / J4 exclusiv o
- J-300 exclusivo
- IR +luz Roja



Modelo
J509™

Asientos 8-9	Dimensiones¹ Pulgadas 94x110x37	Configuración eléctrica² 240VAC 60Hz 50A or 60A
	Centímetros 239x280x94	230VAC 50Hz 1X32A, 1x40A, 3x16A
Peso en seco³ 1,275 lbs (578 kg)	Peso promedio lleno³ 5,487 lbs (2,489 kg)	Volumen de spa 505 gal (1,912 L)
Jets		
FX-S 6, FX 18, FX-R 6, NX 8, MX 2, VX-S 18, VX 6, RX 12		
Luces IR		
IR 4		
Precio:	Upgrades:	
\$33,956.01	Color premium Monaco: \$180 Color premium Canyon Matte: \$384 Cubierta Prolast™ Extreme: \$260	



Modelo
J508™

Asientos 7-8	Dimensiones¹ Pulgadas 94x94x37	Configuración eléctrica² 240VAC 60Hz 40A, 50A, or 60A
	Centímetros 239x239x94	230VAC 50Hz 1x32A, 2x16A, 3x16A
Peso en seco³ 1,045 lbs (474 kg)	Peso promedio lleno³ 4,590 lbs (2,082 kg)	Volumen de spa 425 gal (1,609 L)
Jets		
FX 14, FX-R 4, NX 8, FX-LR 6, MX 2, VX-S 10, VX 4, RX 8		
Luces IR		
IR 4		
Precio:	Upgrades:	
\$30,453.53	Color premium Monaco: \$180 Color premium Canyon Matte: \$384 Cubierta Prolast™ Extreme: \$260	



Modelo
J508L™

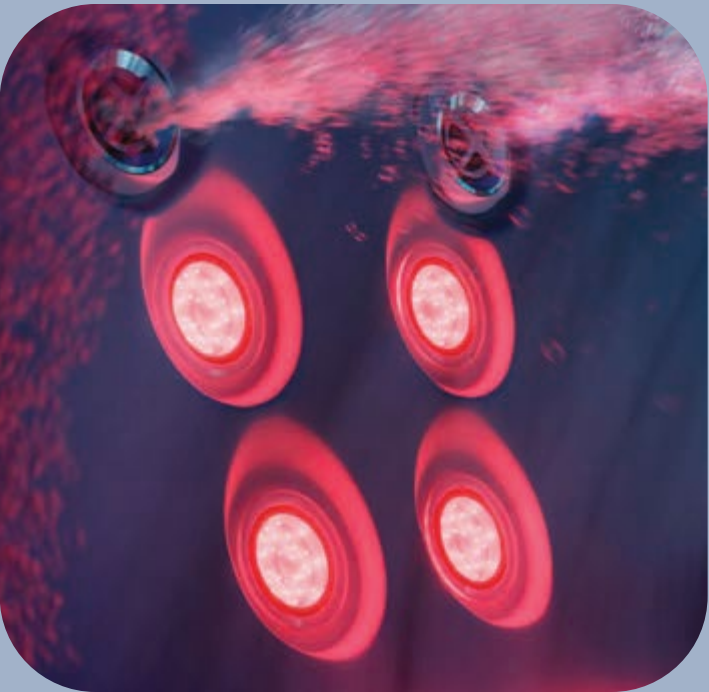
Asientos 6-7 Incluye Lounge	Dimensiones¹ Pulgadas 94x94x37	Configuración eléctrica² 240VAC 60Hz 40A, 50A, or 60A
	Centímetros 239x239x94	230VAC 50Hz 1x32A, 2x16A, 3x16A
Peso en seco³ 1,065 lbs (483 kg)	Peso promedio lleno³ 4,568 lbs (2,072 kg)	Volumen de spa 420 gal (1,590 L)
Jets		
FX 12, FX-R 4, NX 8, FX-LR 6, MX 2, VX-S 10, VX 12, RX 6		
Luces IR		
IR 4		
Precio:	Upgrades:	
\$30,453.53	Color premium Monaco: \$180 Color premium Canyon Matte: \$384 Cubierta Prolast™ Extreme: \$260	

¹Todas las especificaciones están sujetas a cambios sin previo aviso. Las dimensiones de los jacuzzis son aproximadas y se indican en L x An x Al. Las imágenes son solo una referencia del diseño; no reflejan las opciones de acrílico. El producto se muestra con terapia IR + luz roja (estándar). ² No se enumeran todas las configuraciones eléctricas. Consulte el Manual de dimensiones y especificaciones de las bañeras de hidromasaje Jacuzzi® para obtener más detalles. ³ Consulte el Manual de dimensiones y especificaciones de las bañeras de hidromasaje Jacuzzi® para obtener información detallada sobre el peso para la instalación.



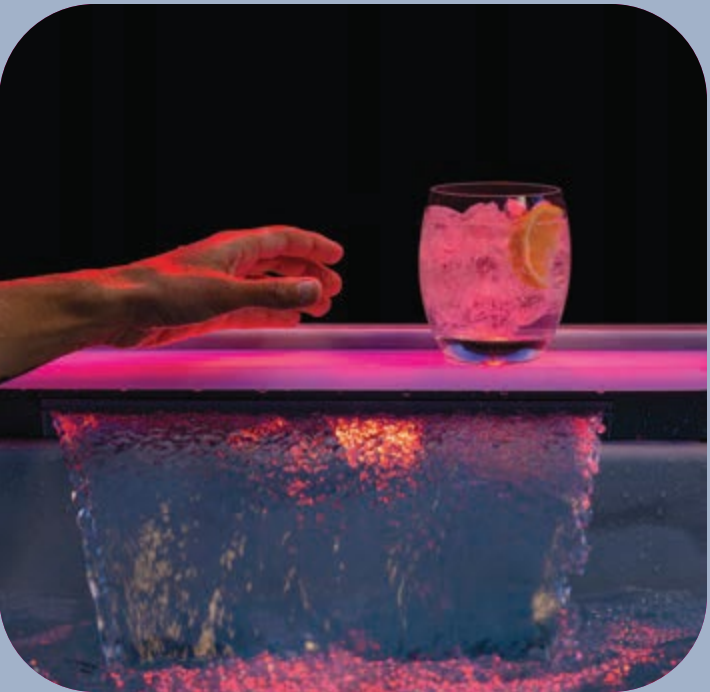
Asiento de terapia Infrarroja

Nuestra hidroterapia más avanzada—Infrared y Red Light—ahora ofrece dos luces IR adicionales, exclusivas del modelo J5™. Mientras la terapia IR se enfoca en la zona media y baja de la espalda, los jets de hidromasaje alivian la tensión desde el cuello hasta los pies.



Cascada con repisa iluminada

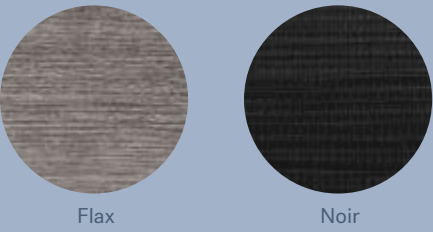
Lleva la relajación a otro nivel con una hoja de agua ancha y suave que cae bajo una repisa integrada con un acabado esmerilado y una iluminación suave. El lugar perfecto para colocar tu teléfono, bebidas u otros artículos.



Interior



Exterior



Características estándar

- Jacuzzi® True Water®
- Asiento completo Terapia de infrarrojos + luz roja
- Modos de experiencia inmersiva
- Perfiles de usuario
- Niveles de hidromasaje preestablecidos
- Sonido envolvente BLUEWAVE®
- Sistema SmartTub® con contenido J5 exclusivo
- Chorros Jacuzzi® PowerPro®
- Jets especiales Jacuzzi® PowerPro® RX
- Jets especiales Jacuzzi® PowerPro® VX
- Control de aire individual en cada asiento
- Control intuitivo ProTouch Plus™
- Panel de control en el asiento
- Cascadas dobles iluminadas
- Sistema de filtración de 6 etapas
- Bomba de filtración ProStream™
- Estructura híbrida de acero galvanizado
- Base flotante de polímero
- Aislamiento energéticamente eficiente SmartSeal™
- Mobiliario ProFinish® sin herramientas
- Estética de diseño de lujo
- Iluminación interior envolvente
- Iluminación exterior ambiental con sensor de movimiento
- Portavasos iluminados en la barra
- Reposacabezas ajustables
- Preparado para bomba de calor
- Cubierta ProLast™ en negro

Características opcionales

- Cubierta ProLast Extreme

Colección J4™

Líneas limpias y esculpidas enmarcan el agua acogedora. Desde la perfección ergonómica de su asiento lounge hasta nuestro legendario hidromasaje que derrite el estrés, cada detalle está diseñado para brindar una experiencia más profunda y restauradora.

J4



- J5™ / J4™ / J-300™
- J5 exclusive
- J5 / J4 exclusiv o
- J-300 exclusivo
- IR + Luz Roja



Modelo

J408™

Asientos 6-7	Dimensiones¹ Pulgadas 89x89x34	Configuración eléctrica² 240VAC 60Hz 40A/50A/60A
	Centímetros 227x227x87	230VAC 50Hz 1x32A, 1x20A/1x16A, 3x16A
Peso en seco³ 855 lbs (388 kg)	Peso promedio lleno³ 3,566 lbs (1,618 kg)	Volumen de Spa 325 gal (1,231 L)
Jets		
Luz IR		
Precio:	Upgrades:	
\$25,878.40	Cubierta Prolast™ Extreme: \$260	



Modelo

J408L™

Asientos 5-6 Lounge	Dimensiones¹ Pulgadas 89x89x34	Configuración eléctrica² 240VAC 60Hz 40A/50A/60A
	Centímetros 227x227x87	230VAC 50Hz 1x32A, 1x20A/1x16A, 3x16A
Peso en seco³ 914 lbs (415 kg)	Peso promedio lleno³ 3,625 lbs (1,645 kg)	Volumen de Spa 325 gal (1,231 L)
Jets		
Luz IR		
Precio:	Upgrades:	
\$25,878.40	Cubierta Prolast™ Extreme: \$260	



Modelo

J404L™

Asientos 3-4 Lounge (2)	Dimensiones¹ Pulgadas 69x84x33	Configuración eléctrica² 240VAC 60Hz 40A/50A
	Centímetros 176x214x84	230VAC 50Hz 1x16A, 1x25A, 2x16A
Peso en seco³ 690 lbs (313 kg)	Peso promedio lleno³ 2,692 lbs (1,222 kg)	Volumen de Spa 240 gal (909 L)
Jets		
Luz IR		
Precio:	Upgrades:	
\$21,590.04	Cubierta Prolast™ Extreme: \$260	

¹ Todas las especificaciones están sujetas a cambios sin previo aviso. Las dimensiones de los jacuzzis son aproximadas y se indican en L x An x Al. Las imágenes son solo una referencia del diseño; no reflejan las opciones de acrílico. El producto se muestra con terapia IR + luz roja (estándar). ² No se enumeran todas las configuraciones eléctricas. Consulte el Manual de dimensiones y especificaciones de las bañeras de hidromasaje Jacuzzi® para obtener más detalles. ³ Consulte el Manual de dimensiones y especificaciones de las bañeras de hidromasaje Jacuzzi® para obtener información detallada sobre el peso para la instalación.



Lounge con terapia IR

La hidroterapia más avanzada del mundo —Infrared + Red Light— ofrece rejuvenecimiento de cuerpo completo. El IR se enfoca en la zona lumbar, mientras los jets brindan alivio desde el cuello y espalda hasta las piernas y pies.



Diseño moderno de alto nivel

La forma geométrica aporta líneas limpias y una iluminación dramática al espacio exterior. La plataforma amplia permite socializar y entrar con facilidad. Una cascada suave completa la experiencia relajante.



Interior

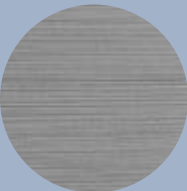


Porcelain



Platinum

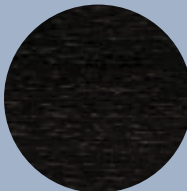
Exterior



Brushed Gray



Modern Hardwood



Smoked Ebony

Características estándar de J4™

- Jacuzzi® True Water®
- Terapia exclusiva con infrarrojos + luz roja
- Sistema SmartTub®
- Jets Jacuzzi® PowerPro®
- Jets especiales Jacuzzi® PowerPro® RX
- Control de aire individual en cada asiento
- Cascada iluminada con borde infinito
- Sistema de filtración de 5 etapas
- Bomba de filtración ProStream™
- Base flotante de polímero Aislamiento energéticamente eficiente SmartSeal™
- Mobiliario ProFinish® sin herramientas
- Cubierta ProLast™ en negro
- Estilo elegante y moderno
- Iluminación interior LED de alta calidad
- Amplia plataforma con espacio para bebidas Iluminación exterior
- Características opcionales
- Control con pantalla táctil ProTouch™
- Preparado para bomba de calor

Características opcionales

- Cubierta ProLast Extreme

Colección J-300™

Libérate de las demandas del día y disfruta un refugio perfecto. Experimenta el placer de nuestros asientos ergonómicos líderes en la industria y la potencia de jets colocados de manera precisa, diseñados para elevar tu comodidad a nuevos niveles.

J-300





Modelo

J-385™

Asientos 6-7	Dimensiones¹ Pulgadas 91x91x38	Configuración eléctrica² 240VAC 60Hz 40A/50A/60A
	Centímetros 232x232x96	230VAC 50Hz 1x32A, 1x20A/1x16A, 3x16A
Peso en seco³ 850 lbs (386 kg)	Peso promedio lleno³ 4,686 lbs (2,126 kg)	Volumen de Spa 460 gal (1,741 L)

Jets

FX-S
8

FX
20

FX-R
4

NX
4

FX-LR
4

MX
3

FX-L
4

BX
2

Luz IR

IR
2

Precio:	Upgrades:
\$23,271.24	Color Premium Monaco: \$180 Color Premium Canyon Matte: \$384 Estéreo Bluewave: \$876 Sistema True Water: \$1,423 Luces IR: \$1,095 Cubierta ProlastTMExtreme: \$260

Modelo

J-375™

Asientos 5-6 Lounge	Dimensiones¹ Pulgadas 91x91x38	Configuración eléctrica² 240VAC 60Hz 40A/50A/60A
	Centímetros 232x232x96	230VAC 50Hz 1x32A, 1x20A/1x16A, 3x16A
Peso en seco³ 830 lbs (376 kg)	Peso promedio lleno³ 4,541 lbs (2,060 kg)	Volumen de Spa 445 gal (1,685 L)

Jets

FX
18

FX-R
6

NX
4

FX-LR
3

MX
5

FX-L
2

BX
12

Luz IR

IR
2

Precio:	Upgrades:
\$23,271.24	Color Premium Monaco: \$180 Color Premium Canyon Matte: \$384 Estéreo Bluewave: \$876 Sistema True Water: \$1,423 Luces IR: \$1,095 Cubierta ProlastTMExtreme: \$260

Modelo

J-365™

Asientos 6-7	Dimensiones¹ Pulgadas 84x91x38	Configuración eléctrica² 240VAC 60Hz 40A/50A/60A
	Centímetros 214x232x96	230VAC 50Hz 1x32A, 1x20A/1x16A, 3x16A
Peso en seco³ 805 lbs (365 kg)	Peso promedio lleno³ 4,099 lbs (1,859 kg)	Volumen de Spa 395 gal (1,495 L)

Jets

FX-S
8

FX
19

FX-R
4

NX
4

FX-LR
3

MX
3

FX-L
3

Luz IR

IR
2

Precio:	Upgrades:
\$21,509.05	Color Premium Monaco: \$180 Color Premium Canyon Matte: \$384 Estéreo Bluewave: \$876 Sistema True Water: \$1,423 Luces IR: \$1,095 Cubierta ProlastTMExtreme: \$260

Modelo

J-355™

Asientos 5-6 Lounge	Dimensiones¹ Pulgadas 84x91x38	Configuración eléctrica² 240VAC 60Hz 40A/50A/60A
	Centímetros 214x232x96	230VAC 50Hz 1x32A, 1x20A/1x16A, 3x16A
Peso en seco³ 813 lbs (369 kg)	Peso promedio lleno³ 3,815 lbs (1,730 kg)	Volumen de Spa 360 gal (1,363 L)

Jets

FX
14

FX-R
4

NX
2

FX-LR
3

MX
5

FX-L
2

BX
12

Luz IR

IR
2

Precio:	Upgrades:
\$21,509.05	Color Premium Monaco: \$180 Color Premium Canyon Matte: \$384 Estéreo Bluewave: \$876 Sistema True Water: \$1,423 Luces IR: \$1,095 Cubierta ProlastTMExtreme: \$260

¹ Todas las especificaciones están sujetas a cambios sin previo aviso. Las dimensiones de los jacuzzis son aproximadas y se indican en L x An x Al. Las imágenes son solo una referencia del diseño; no reflejan las opciones de acrílico. El producto se muestra con terapia de luz infrarroja + luz roja (opcional). Si se selecciona, las luces infrarrojas sustituyen a 2 de los chorros, lo que reduce el número de chorros. ² No se enumeran todas las configuraciones eléctricas. Consulte el Manual de dimensiones y especificaciones de las bañeras de hidromasaje Jacuzzi® para obtener más detalles. ³ Consulte el Manual de dimensiones y especificaciones de las bañeras de hidromasaje Jacuzzi® para obtener información detallada sobre el peso para la instalación.



Modelo

J-345™

Asientos 6-7	Dimensiones¹ Pulgadas 84x84x36	Configuración eléctrica² 240VAC 60Hz 40A/50A/60A
	Centímetros 214x214x92	230VAC 50Hz 1x32A, 1x20A/1x16A, 3x16A
Peso en seco³ 777 lbs (352 kg)	Peso promedio lleno³ 3,654 lbs (1,657 kg)	Volumen de Spa 345 gal (1,306 L)

Jets

FX-S
8

FX
19

FX-R
4

FX-LR
3

MX
3

FX-L
2

Luz IR

IR
2

Precio:	Upgrades:
\$20,121.19	Color Premium Monaco: \$180 Color Premium Canyon Matte: \$384 Estéreo Bluewave: \$876 Sistema True Water: \$1,423 Luces IR: \$1,095 Cubierta ProlastTMExtreme: \$260

Modelo

J-335™

Asientos 5-6 Lounge	Dimensiones¹ Pulgadas 84x84x36	Configuración eléctrica² 240VAC 60Hz 40A/50A/60A
	Centímetros 214x214x92	230VAC 50Hz 1x32A, 1x20A/1x16A, 3x16A
Peso en seco³ 764 lbs (347 kg)	Peso promedio lleno³ 3,683 lbs (1,671 kg)	Volumen de Spa 350 gal (1,325 L)

Jets

FX
16

FX-R
4

FX-LR
4

MX
2

FX-L
2

BX
12

Luz IR

IR
2

Precio:	Upgrades:
\$20,121.19	Color Premium Monaco: \$180 Color Premium Canyon Matte: \$384 Estéreo Bluewave: \$876 Sistema True Water: \$1,423 Luces IR: \$1,095 Cubierta ProlastTMExtreme: \$260

Modelo

J-325™

Asientos 4-5	Dimensiones¹ Pulgadas 84x76x34	Configuración eléctrica² 120VAC 15A or 240VAC 60Hz 30A/40A
	Centímetros 214x194x86	230VAC 50Hz 1x16A or 2x16A
Peso en seco³ 619 lbs (281 kg)	Peso promedio lleno³ 3,413 lbs (1,548 kg)	Volumen de Spa 335 gal (1,268 L)

Jets

FX-S
4

FX
6

FX-R
2

FX-LR
5

FX-L
4

Precio:	Upgrades:
\$17,621.30	Color Premium Monaco: \$180 Color Premium Canyon Matte: \$384 Estéreo Bluewave: \$876 Sistema True Water: \$1,423 Cubierta ProlastTMExtreme: \$260 Mejora a 240V: \$145

Modelo

J-315™

Asientos 2-3 Lounge	Dimensiones¹ Pulgadas 66x76x32	Configuración eléctrica² 120VAC 15A or 240VAC 60Hz 30A/40A
	Centímetros 168x194x81	230VAC 50Hz 1x16A or 2x16A
Peso en seco³ 531 lbs (241 kg)	Peso promedio lleno³ 2,282 lbs (1,035 kg)	Volumen de Spa 210 gal (795 L)

Jets

FX
8

FX-R
2

FX-LR
3

FX-L
2

BX
6

Precio:	Upgrades:
\$16,139.30	Color Premium Monaco: \$180 Color Premium Canyon Matte: \$384 Estéreo Bluewave: \$876 Sistema True Water: \$1,423 Cubierta ProlastTMExtreme: \$260 Mejora a 240V: \$145

¹ A¹ Todas las especificaciones están sujetas a cambios sin previo aviso. Las dimensiones de los jacuzzis son aproximadas y se indican en L x An x Al. Las imágenes son solo una referencia del diseño; no reflejan las opciones de acrílico. El producto se muestra con terapia de luz infrarroja + luz roja (opcional). Si se selecciona, las luces infrarrojas sustituyen a 2 de los chorros, lo que reduce el número de chorros. ² No se enumeran todas las configuraciones eléctricas. Consulte el Manual de dimensiones y especificaciones de las bañeras de hidromasaje Jacuzzi® para obtener más detalles. ³ Consulte el Manual de dimensiones y especificaciones de las bañeras de hidromasaje Jacuzzi® para obtener información detallada sobre el peso para la instalación.

Jacuzzi® PowerPro® jets

Minimiza la tensión mientras maximizas la propulsión. Cada modelo incluye hasta ocho variedades de Jacuzzi® PowerPro® jets para un hidromasaje superior.



SmartTub® app

Nuestro exclusivo sistema SmartTub® funciona como un control remoto que te permite monitorear, operar y proteger tu hot tub—con funciones convenientes y ahorros exclusivos que solo puedes obtener de Jacuzzi®.



Interior



Exterior



Características estándar J-300™

Jets Jacuzzi® PowerPro®.

Jets especiales Jacuzzi® PowerPro® BX.

Sistema SmartTub®.

Control de aire individual en cada asiento

Cascada iluminada

Almohada de masaje Hydrosoothe®

Sistema ClearRay Active Oxygen®

Filtración en 4 etapas

Bomba de filtración ProStream™

Base flotante de polímero

Mobiliario ProFinish® sin herramientas

Cubierta ProLast™ en negro

Iluminación interior LED

Portavasos iluminados

Iluminación exterior

Control táctil ProTouch™

Preparado para bomba de calor

Características opcionales

Jacuzzi® True Water®

Terapia exclusiva con infrarrojos + luz roja¹

Cubierta ProLast Extreme

Sistema estéreo BLUEWAVE®, altavoces estándar y subwoofer

Mejora a 240V

Actualizaciones opcionales

True Water®

True Water™ mantiene el agua del spa clara, hermosa y 99.999% libre de cloro, sin todos los químicos agresivos. Verás, sentirás y olerás la diferencia.



Terapia con luz infrarroja y roja

Experimenta los poderes rejuvenecedores de la terapia Infrarroja y de Luz Roja para aliviar el dolor, mejorar el rango de movimiento y ayudarte a alcanzar un estado de atención plena (mindfulness).



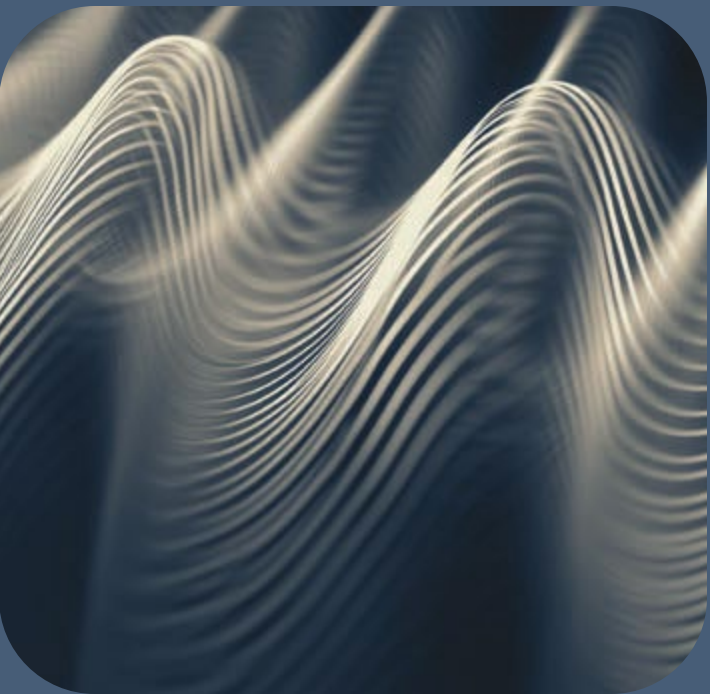
Paquete para climas extremadamente fríos

Diseñado para ayudar a tu hot tub a soportar el frío invernal. El paquete incluye aislamiento SmartSeal™ que conserva el calor y reduce los costos de energía, además de una cubierta mejorada diseñada para clima frío.



Paquete de entretenimiento

Personaliza la música de tu hot tub con el sistema de sonido BLUeWAVE® spa. Conéctate vía Bluetooth® para reproducir música desde tu teléfono a través de las bocinas del hot tub con sonido envolvente completo.



¹ Consulte los detalles del modelo. Disponible en los modelos J-300™ de 5-6 plazas y superiores. ² Disponible solo como actualización posventa.

Colección J-200™

Una gran experiencia de spa a un precio accesible.

La colección J-200™ ofrece asientos cómodos, una hidromasaje confiable y configuraciones de jets cuidadosamente seleccionadas para brindar relajación de calidad con el respaldo de la marca Jacuzzi®.

J-200





Modelo
J-285™

Asientos 6-7	Dimensiones Pulgadas 89x89x36 Centímetros 227x227x92	Configuraciones Eléctricas 240VAC 60Hz 40A/50A/60A 230VAC 50Hz 1x16A, 1x32A or 2- out of 3-phase
Peso en seco 777 lbs (353 kg)	Peso promedio lleno 4,613 lbs (2,093 kg)	Volumen de Spa 460 gal (1,742 L)
Jets 42		

Precio:	Upgrades:
\$16,268.45	Color Premium Monaco: \$180 Color Premium Canyon Matte: \$384 Cubierta ProlastTMExtreme: \$260 Sistema SmartTub: \$767



Modelo
J-245™

Asientos 6-7	Dimensiones Pulgadas 84x84x36 Centímetros 214x214x92	Configuraciones Eléctricas 240VAC 60Hz 40A/50A/60A 230VAC 50Hz 1x16A, 1x32A or 2- out of 3-phase
Peso en seco 717 lbs (326 kg)	Peso promedio lleno 3,719 lbs (1,687 kg)	Volumen de Spa 360 gal (1,363 L)
Jets 37		

Precio:	Upgrades:
\$14,075.02	Color Premium Monaco: \$180 Color Premium Canyon Matte: \$384 Cubierta ProlastTMExtreme: \$260 Sistema SmartTub: \$767



Modelo
J-235™

Asientos 5-6 Lounge	Dimensiones Pulgadas 84x84x36 Centímetros 214x214x92	Configuraciones Eléctricas 240VAC 60Hz 40A/50A/60A 230VAC 50Hz 1x16A, 1x32A or 2- out of 3-phase
Peso en seco 726 lbs (330 kg)	Peso promedio lleno 3,728 lbs (1,692 kg)	Volumen de Spa 360 gal (1,363 L)
Jets 34		


Precio:	Upgrades:
\$14,075.02	Color Premium Monaco: \$180 Color Premium Canyon Matte: \$384 Cubierta ProlastTMExtreme: \$260 Sistema SmartTub: \$767

¹ Todas las especificaciones están sujetas a cambios sin previo aviso. Las dimensiones de los jacuzzis son aproximadas y se indican en L x An x Al. Las imágenes son solo una referencia del diseño; no reflejan las opciones de acrílico. ² No se incluyen todas las configuraciones eléctricas. Consulte el Manual de dimensiones y especificaciones de los jacuzzis Jacuzzi® para obtener más detalles. ³ Consulte el Manual de dimensiones y especificaciones de los jacuzzis Jacuzzi® para obtener información detallada sobre el peso para la instalación.



Modelo


J-225™

Asientos 6-7	Dimensiones Pulgadas 80x80x33	Configuraciones Eléctricas 120VAC 60Hz 15A or 240VAC 60hz 30A/40A
 120V	Centímetros 204x204x84	230VAC 50Hz 1x16A, 1x32A or 2- out of 3-phase
Peso en seco 619 lbs (281 kg)	Peso promedio llena 3,571 lbs (1,620 kg)	Volumen de Spa 354 gal (1,341 L)
Jets 26		

Precio:	Upgrades:
\$13,392.03	Color Premium Monaco: \$180 Color Premium Canyon Matte: \$384 Cubierta ProLast™Extreme: \$260 Sistema SmartTub: \$767

Modelo

J-215™

Asientos 2-3 Lounge	Dimensiones Pulgadas 69x80x33	Configuraciones Eléctricas 120VAC 60Hz 15A or 240VAC 60hz 30A/40A
 120V	Centímetros 176x204x84	230VAC 50Hz 1x16A, 1x32A or 2- out of 3-phase
Peso en seco 517 lbs (235 kg)	Peso promedio llena 2,352 (1,067 kg)	Volumen de Spa 220 gal (833 L)
Jets 21		

Precio:	Upgrades:
\$12,829.45	Color Premium Monaco: \$180 Color Premium Canyon Matte: \$384 Cubierta ProLast™Extreme: \$260 Sistema SmartTub: \$767

Reposacabezas iluminado
Añada un toque visual con solo pulsar un botón al activar los reposacabezas retroiluminados con LED multicolor.



Cascada iluminada
Añada un toque de ambiente relajante con el relajante sonido del agua en movimiento, retroiluminado para crear un efecto de cascada luminosa. Incluido en modelos seleccionados.



Interior		
		
Platinum	Silver Pearl	Midnight
		
Canyon (matte)	Morning Mist (matte)	Monaco

Exterior	
	
Pecan	Horizon Gray

- Características estándar
- Jets patentados con detalles en acero inoxidable
 - Cascada iluminada¹
 - Reposacabezas retroiluminados
 - Sistema de filtración de 3 etapas
 - Sistema de agua ClearRay Active Oxygen®
 - Filtro ProClassic™
 - Base de propolímero
 - Muebles sin herramientas
 - Cubierta ProLast™ en negro
 - Iluminación interior LED
 - Portavasos integrados
 - Iluminación exterior
 - Preparado para bomba de calor

- Características opcionales
- Sistema SmartTub®
 - Cubierta ProLast Extreme

¹ Todas las especificaciones están sujetas a cambios sin previo aviso. Las dimensiones de los jacuzzis son aproximadas y se indican en L x An x Al. Las imágenes son solo una referencia del diseño; no reflejan las opciones de acrílico. ² No se incluyen todas las configuraciones eléctricas. Consulte el Manual de dimensiones y especificaciones de los jacuzzis Jacuzzi® para obtener más detalles. ³ Consulte el Manual de dimensiones y especificaciones de los jacuzzis Jacuzzi® para obtener información detallada sobre el peso para la instalación.

¹ Varía según el modelo.

El momento que has estado esperando

Hay un jacuzzi para cada estilo y presupuesto de patio. No importa qué colección elijas, nuestro enfoque en la calidad y el diseño garantizará que disfrutes tu jacuzzi por muchos años.

	Mejorado	Estándar	Opcional	
	Colección J-500™	Colección J-400™	Colección J-300™	Colección J-200™
	ver pág. 37	ver pág. 45	ver pág. 51	ver pág. 59
Modos de experiencia inmersiva.				
Estructura híbrida de acero galvanizado.				
Sistema de sonido.				
Terapia exclusiva IR + luz roja de Jacuzzi®.				
Jacuzzi True Water®.				
Sistema ClearRay Active Oxygen®. Sistema				
SmartTub®.				
Aislamiento SmartSeal™				
Control con pantalla táctil ProTouch™				
Jets Jacuzzi® PowerPro®				
Controles de aire individuales en cada asiento				
Bomba de filtración ProStream™				
Iluminación interior y exterior Cascada iluminada				
Base de propolímero				
Muebles sin herramientas				
Sistema de filtración ProClarity®	6-stage	5-stage	4-stage	3-stage
Reposacabezas				
Portavasos				
Preparado para bomba de calor				
Cubierta ProLast™ en negro				
Cobertura de garantía (años)				
Estructura de la carcasa	10	10	10	5
Superficie de la carcasa	7	7	7	3
Equipos, controles y tuberías	5	5	5	3
Armario	5	5	5	1



GUÍA DE GENERACIÓN DE SKU CORRECTO

2026 Jacuzzi® Hot Tubs Model Codes - Domestic (US+CA) 60Hz Rev N

Effective Model Year 2026

Model	Model No Stereo	Code w/Stereo	Color #	Equipment Option	Cabinet Color	Rev	Destination	SmartTub® Standard	Other Factory-Installed Options	Ship Upright (Optional)
J509™	--	Y8	12, 33, 60, 62, 83, 84	S	F, O	N	D	M	-	T
J508™	--	YO	12, 33, 60, 62, 83, 84	S	F, O	N	D	M	-	T
J508L™	--	YI	12, 33, 60, 62, 83, 84	S	F, O	N	D	M	-	T
J408™	YY	--	12, 76	S	D, U, Y	N	D	M	-	T
J408L™	YW	--	12, 76	S	D, U, Y	N	D	M	-	T
J404L™	Y7	--	12, 76	S	D, U, Y	N	D	M	-	T
J-385™	Z2	Z3	12, 33, 60, 62, 83, 84	Z, R, S, T	D, U, Y	N	D	M	W	T
J-375™	ZG	ZM	12, 33, 60, 62, 83, 84	Z, R, S, T	D, U, Y	N	D	M	W	T
J-365™	ZF	ZL	12, 33, 60, 62, 83, 84	Z, R, S, T	D, U, Y	N	D	M	W	T
J-355™	ZE	ZK	12, 33, 60, 62, 83, 84	Z, R, S, T	D, U, Y	N	D	M	W	T
J-345™	ZD	ZJ	12, 33, 60, 62, 83, 84	Z, R, S, T	D, U, Y	N	D	M	W	T
J-335™	ZC	ZP	12, 33, 60, 62, 83, 84	Z, R, S, T	D, U, Y	N	D	M	W	T
J-325™	ZB	Z5	12, 33, 60, 62, 83, 84	Convertible (Standard): X or Dedicated 240V (Upon Request): Z, T	D, U, Y	N	D	M	W	T
J-315™	ZA	Z4	12, 33, 60, 62, 83, 84	Convertible (Standard): X or Dedicated 240V (Upon Request): Z, T	D, U, Y	N	D	M	W	T
J-285™	Z6	--	12, 33, 60, 62, 83, 84	Z	H, Q	N	D		M	T
J-245™	ZV	--	12, 33, 60, 62, 83, 84	Z	H, Q	N	D		M	T
J-235™	ZI	--	12, 33, 60, 62, 83, 84	Z	H, Q	N	D		M	T
J-225™	6G	--	12, 33, 60, 62, 83, 84	X	H, Q	N	D		M	T
J-215™	6E	--	12, 33, 60, 62, 83, 84	X	H, Q	N	D		M	T

Color #	Abbreviation	Colors
12	PLAT	Platinum
33	SPRL	Silver Pearl
60*	MONA	Monaco
62	MIDN	Midnight
83**	CNYN	Canyon
84**	MMST	Morning Mist (Launch Jan 14 26)
76***	PORC	Porcelain

* 60 is a Premium Color, available while supplies last.
 ** 83 is a Premium Color, see price list for detail.
 *** 84 is a Premium Color, open to order at conference.
 **** 76 is only offered on J-LX® Collection

With ClearRay Active Oxygen®:

Z = 240V
 X = 120V
 R = 240V ClearRay + IR
With True™ Water:
 S = 240V True™ + IR
 T = 240V True™

Cabinet, with Exterior Light:
 H = Horizon Gray
 Q = Pecan

ProFinish® Cabinet with Exterior Light:
 D = Modern Hardwood
 U = Brushed Gray
 Y = Smoked Ebony
 F = Flax
 O = Noir

N = 2026 Model Yr

D = 60 Hz Domestic (Includes US SmartChlor feature)

M = SmartTub®

W = SmartSeal Insulation
 M = SmartTub®
 Z = Crated

T = Ship Upright

All J-300™, J4™, J5™ Models include SmartTub® Standard. Must be ordered with Code M.



📍 Oficinas Corporativas Artexa
Cañón Grande 7720, Col. La Estanzuela
Monterrey, N.L. 64984
T: (81) 8625 5000 info@artexa.com

📍 Artexa Experience & Design Center MTY
Av Lázaro Cárdenas 2424, Zona Loma
Larga Oriente C.P. 6626
Monterrey, N.L.

📍 Artexa Experience & Design Center Mexico City
Homero 1433 Mezzanine Col. Polanco II Secc.
Delegación Miguel Hidalgo, Ciudad de México 11540
T: (81) 8625 5090 / 5091 citas@artexa.com

📍 Taller de Arquitectura Artexa
Rubén Darío 1533 Piso 6B
Col. Providencia Sección 4
C.P. 44639 Guadalajara, Jalisco.

🌐 www.artexa.com

📘 [ArtexaMx](#)

📷 [artexamx](#)

📌 [Artexamex](#)

📺 [ArtexaMx](#)

🎵 [artexamx](#)

🌐 [Artexa-mexico](#)